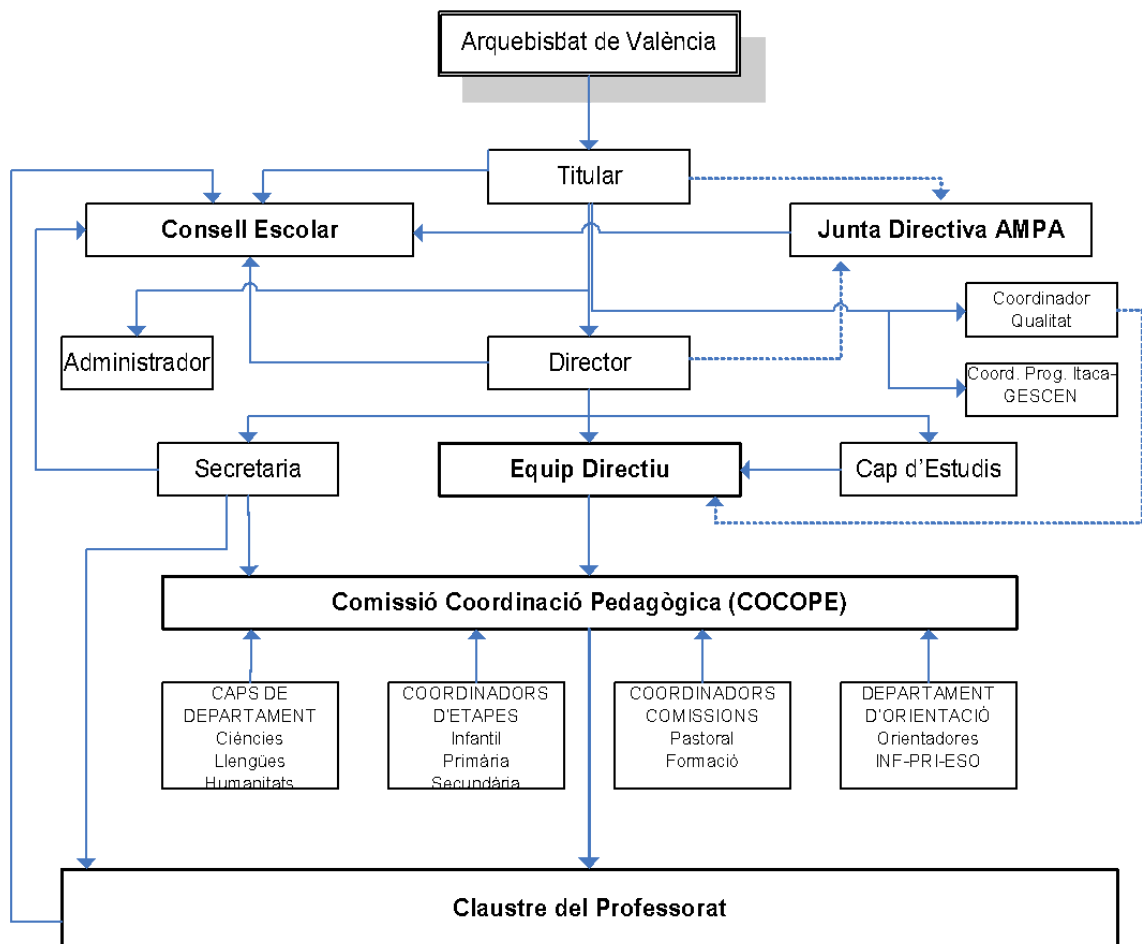




C/ Dr. Gómez Ferrer, 14. 46680 Algemesí. Tel 962420443 - [www.maux.org](http://www.maux.org) - Codi centre 46001102

# Organigrama i Ideari del centre



L'Església Catòlica, mitjançant la Parròquia M. Auxiliadora d'Algemesí fa present el seu Projecte Educatiu singular enmig del pluralisme cultural de la nostra societat.



La Comunitat Educativa de la nostra escola és fruit de la integració harmònica de tots els estaments que intervenim en la vida del centre, és a dir, alumnat, professorat, pares, personal d'administració i serveis i institució titular.

El diàleg és el mitjà normal de relació entre tots els membres de la Comunitat Educativa i de seguiment de cada alumne en el seu procés de creixement i maduració.

L'escola està al servei del **creixement i maduració de la personalitat** de l'alumnat en totes les seues dimensions i complementa l'acció educativa de la família, oferint un servei educatiu d'acord amb les seues necessitats i conviccions. L'alumnat és el centre de totes les activitats escolars, la raó del nostre Projecte Educatiu i el criteri principal en l'ordenació d'interessos.



Estimem necessària la **participació de les famílies** en el procés educatiu dels fills, en la formació oferta des del centre i en la gestió corresponsable dels recursos.

La nostra escola dóna resposta al desig d'educació cristiana que manifesten moltes famílies i és una escola on tots són acceptats, on tots poden dialogar, escoltar i ser escoltats. Com a **escola cristiana** fem una proposta educativa que s'inspira en els valors evangèlics.

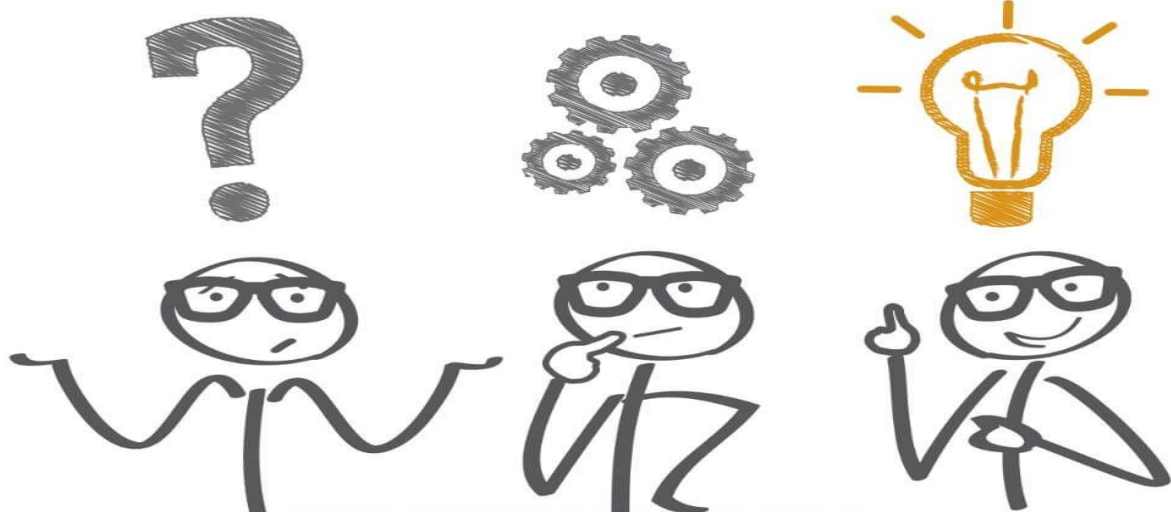


La nostra opció cristiana ens porta a ser solidaris amb tots aquells que lluiten per construir un món més humà i a tindre una atenció preferent per tot l'alumnat, famílies i grups socials que són objecte de qualsevol tipus de marginació.

Fem una proposta coherent i respectuosa que pot ajudar l'alumnat a aconseguir la síntesi personal entre la fe i la vida. Donem els coneixements religiosos bàsics per a afavorir-ho.



Ajudem l'alumnat a adquirir coneixements i habilitats i a desenvolupar les aptituds i actituds necessàries per a la formació integral i per a la seua inserció en el món de forma responsable, crítica i constructiva.



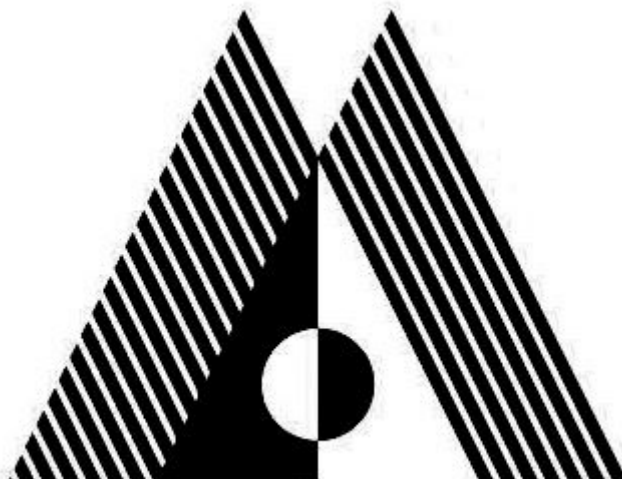


Considerem l'alumne/a un subjecte actiu i el principal protagonista del seu procés d'aprenentatge i maduració. Pretenem que no sols aprenga a pensar i a fer, sinó que també aprenga a ser.



Donem a conèixer els trets d'identitat del nostre poble, afavorint la inserció de tota l'activitat educativa en el nostre context sociocultural, mitjançant l'aprenentatge i ús de la nostra llengua.

## Fem escola, som escola



**Col·legi Concertat Maria Auxiliadora**

C/ Dr. Gómez Ferrer, 14. 46680 Algemesí

Codi de centre 46001102

Tel 962420443

[www.maux.org](http://www.maux.org)